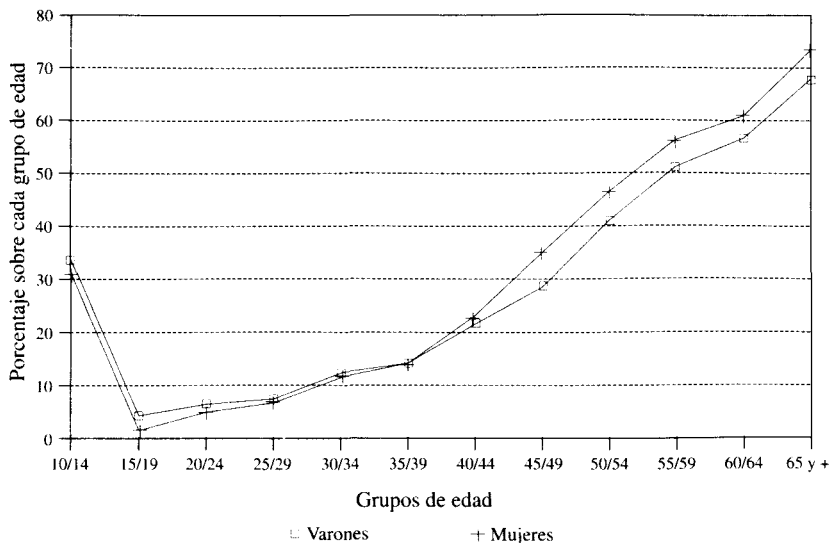
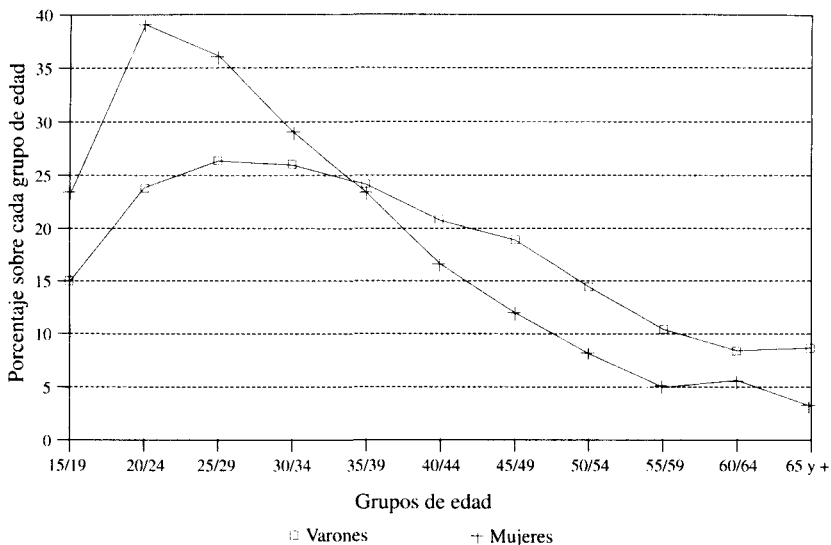


Gráfico I
Incidencia porcentual de la población analfabeta y sin
Estudios sobre su propio grupo de edad y sexo en la isla de Lanzarote (1991)



Fuente: *Censo de la población y viviendas, 1991*, I.S.T.A.C. Elaboración propia.

Gráfico II
Incidencia porcentual de los efectivos con enseñanza
Media y Superior sobre su propio grupo de edad y sexo en Lanzarote (1991)



Fuente: *Censo de la población y viviendas, 1991*, I.S.T.A.C. Elaboración propia.